

SB-076

花鳥諷詠(石踊達哉作品集)

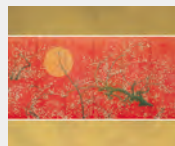
- サイズ …… A/2切・7枚(605×425^{mm})
- 用紙 …… マットコート70.5kg
- 梱包単位(重量) …… 50部/箱・13kg
- 名入スペース …… 85×425^{mm}
- 名入印刷寸法 …… 60×375^{mm}以内
- 表紙名入印刷 …… 有
- 製本 …… ホットメルト(白、天地幅25^{mm})

■セールスポイント

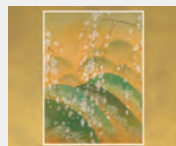
現代日本画の人気作家、石踊達哉画伯の鮮やかで繊細な花鳥画集。



石踊達哉画伯の繊細なタッチが光る花鳥画集



1-2月
西梅林図屏風



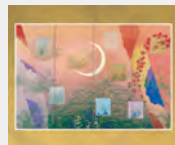
3-4月
しだれ桜



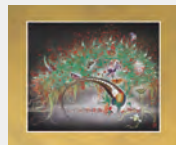
5-6月
四季草花図扇面(部分)



7-8月
朝顔



9-10月
秋麗色紙散屏風



11-12月
静夜の花雫

いしおどりたつ や 石踊達哉

1945年旧満州(現中国東北部)に生まれる。1970年東京藝術大学大学院を修了。1998年瀬戸内寂聴現代語訳「源氏物語」五十四帖の装幀画を担当。2007年金閣寺方丈杉戸絵・客殿格天井画を制作。バリ、ニースなど国内外で個展多数開催。伝統的な花鳥風月を現代感覚で典雅な作品に昇華させる作風で高い評価を得ている。



西梅林図屏風